

# SPIDER 33.15/300

NL

SPINHOOGWERKER OP RUPSEN



**PL** / **TFORM**  
**B A S K E T**

RAISING THE STANDARD

*Made in Italy*

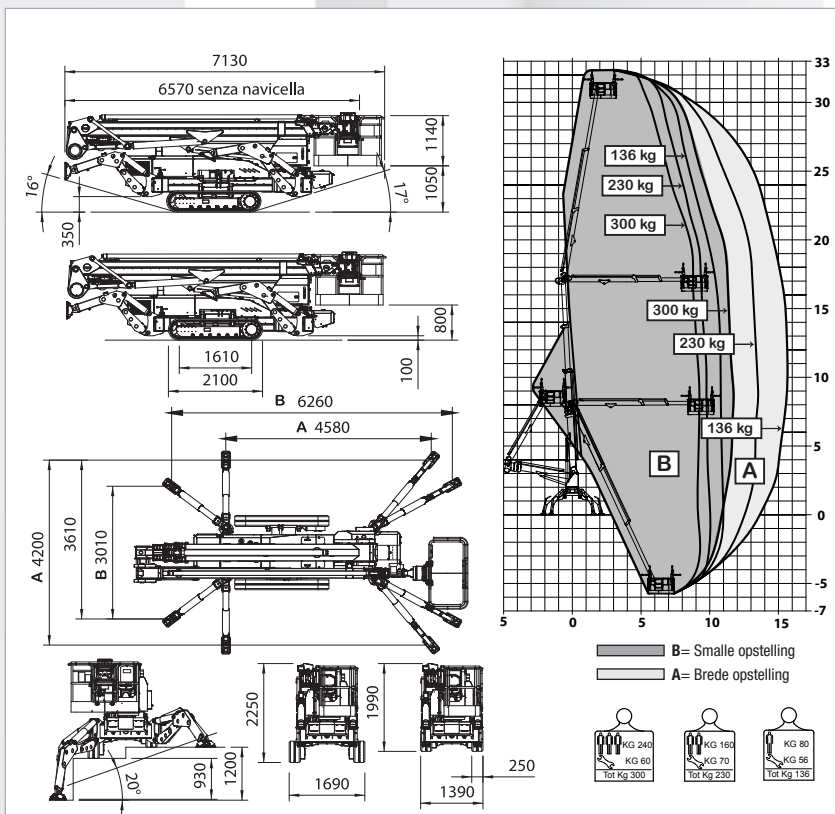


# SERIES SPIDER 33.15/300

**De meest betrouwbare, compact en eenvoudig te manoeuvreren zonder operator**

- 17 m "Up & Over" werkruimte met een maximale reikwijdte van 15 m
- Kan 6 m onder grond niveau reiken
- Uitgerust met radiografische besturing en standaard automatische stabilisatie
- Beschikbaar met grotere werkkooi (tot 2,20m)
- Wendbaar en stabiel op verstelbare rupsbanden (breedte)

- Gemakkelijk in onderhoud
- Eenvoudige en intuïtieve apparatuur aan boord
- Ultra licht en makkelijk te vervoeren
- Lucht, water en 220/110 Vac aansluitingen in de werkkooi
- Volledige onderbouw is beschermd met stalen omkasting



TECHNISCHE SPECIFICATIES			
	STD	E	ED
Maximale werkhoogte	m	32,40	
Platformhoogte	m	30,40	
Maximale reikwijdte	m	15,60	
Rotatie bovenbouw	°	400	
Afmetingen aluminium werkkooi	m	1,63 x 0,87	
Kooirotatie	°	90 + 90	
Maximale kooicapaciteit	Kg	300	
Lengte ingeklapt (zonder kooi)	m	7,13 (6,57)	
Minimum breedte ingeklapt	m	1,39	
Minimum hoogte ingeklapt	m	1,39	
Voetafdruk steunpoten	Breed Smal	m	4,21 x 4,58 3,07 x 6,26
Maximale hellingsgraad	°/°	14° (31%)	
Maximale zijdelingse hellingsgraad	°/°	17° (31%)	
Maximale rijsnelheid	Km/h	2,0	1,2
		2,0	
<b>GEWICHT</b>		<b>STD</b>	<b>E</b>
Gewicht in werkende toestand*	Kg	6500*	6800*
Gronddruk ingeklapte machine	KN/m <sup>2</sup>	6,75	6,75
Gronddruk op steunpoten	KN/m <sup>2</sup>	3,48	3,48
Maximale puntbelasting	KN	37,6	37,6
		37,6	39,0
<b>AANDRIJVING</b>		<b>STD</b>	<b>E</b>
Diesel motor D902 Kubota	PK/tpm	22/3600	-
Elektrische motor 380 Vac	CV/KW	15/380	15/380
Elektrische motor 24 Vdc	CV/KW	-	7,4/24
		7,4/24	7,4/24
Batterijcapaciteit	Ah	-	2x210
		-	400
Batterijlader	Ah	-	45
		-	100 / 50
		-	100 / 50

\*Kan verschillen naargelang de configuratie